

7.8mm、最小 3.2mm，平均壳长 5.4mm。平均出苗量 15.6 万粒/m²，成活率为 78%。

底播增殖：用 40 目聚乙烯网袋，内装细砂和贝苗，每袋约 2 万粒，由潜水员在平均水深 20.5m 的海区，将网袋紧贴海底均匀撒播，平均密度 10 万粒/m²。结果在第 1、2 年的生长较快，增殖两周年后，平均壳长 7.3cm，鲜贝重 123g，亩产量 1664.7kg，平均密度 203 个/m²，回捕率为 14%。

(九) 楔形蛤亚科 Sunnettinae Stoliczka, 1870

贝壳中、小型，类圆形或卵圆形，壳质坚硬，膨胀度较弱。贝壳表面平滑或具明显的同心生长纹。壳顶中位或偏后，小月面狭长；楯面于两壳之间呈深的裂痕凹陷，当中夹有韧带。铰合部有 3 枚主齿和长的前侧齿。壳内缘有细微雕刻。外套突弯入较浅。

根据 Habe (1977) 的意见，楔形蛤亚科有 3 个属：楔形蛤属 *Sunetta*，产于印度洋和热带太平洋。日本和中国近海都无发现这一属的种类。环楔形蛤属 *Cyclosunetta*，日本发现有 3 种。中国近海发现有 2 种。小楔形蛤属 *Sunettina*，日本发现有 2 种，中国近海发现 1 种。

1. 环楔形蛤属 *Cyclosunetta* E. Fischer, 1939

Cyclosunetta E. Fischer, 1939. *Bull. Mus. Hist. nat. Paris*, (2) 11: 146, new name for *Sunettina* Jousseume, 1891.

Sunettina Jousseume, 1891. *Le Naturaliste*, (2) 5: 208. (non Pfeiffer, 1869).

模式种 *Sunettina sunettina* Jousseume, 1891 = *Sunetta comtenpta* Smith, 1891.

贝壳中小型至略大型。壳形近似圆形，膨胀度较弱。壳面平滑，楯面深凹。幼贝和小型种类的背缘弯入不明显。栖息于沙质海底。

这一属在中国近海发现有 2 种。

种的检索表

- 1 (2) 小月面长披针形，同心生长纹与放射纹可见，贝壳坚硬，壳内面白色 汛潮环楔形蛤 *C. menstrualis*

 2 (1) 小月面楔状、凸出。贝壳薄、扁平，壳内面有颜色 巧环楔形蛤 *C. concinna*

(80) 汛潮环楔形蛤 *Cyclosunetta menstrualis* (Menke, 1843) (图 136)

Cytherea menstrualis Menke, 1843. *Moll. Nov. Holl.*, 43;

Cytherea excavata Hanley (non Morton, 1834). 1843. *Proc. Zool. Soc. Lond.*, (1842): 123.

Meröe magnifica Reeve, 1864. Conch. Icon., XIV, pl. 1, figs. 2a, b.

Sunetta (*Cyclosunetta*) *menstrualis* (Menke); Fischer-Piette, 1939. *Jour. Conchy.*, 207; Zhuang Qiqian, 1964. *Stud. Mar. Sinica*, 5: 66—67, pl. II, fig. 5.

Cyclosunetta menstrualis (Menke); Kuroda, Habe and Oyama, 1971. *Seashells Sagami Bay*, 646 (J), 418 (E), pl. 91, fig. 8.

形态 贝壳斜卵圆形、瓷质、壳质坚硬。两壳十分侧扁。壳顶小，位于贝壳中部，顶尖小，指向前方。由壳顶往前方略弯曲、后斜直；往后方斜。贝壳前部比中、后部更显侧扁，并向前方延伸。前端圆，腹缘略尖，后缘略呈截状。壳面光滑，有一层光亮、漆状的壳皮，同心生长纹极细，不清楚，壳面上还可见到极细的放射条纹。壳面黄白色，有几条放射状或山水状紫褐色的斑块或花纹。小月面很长、内凹；楯面很长，向内凹入极深，周围以背后缘为界，韧带黄棕色、较短，长度约为楯面的1/3。

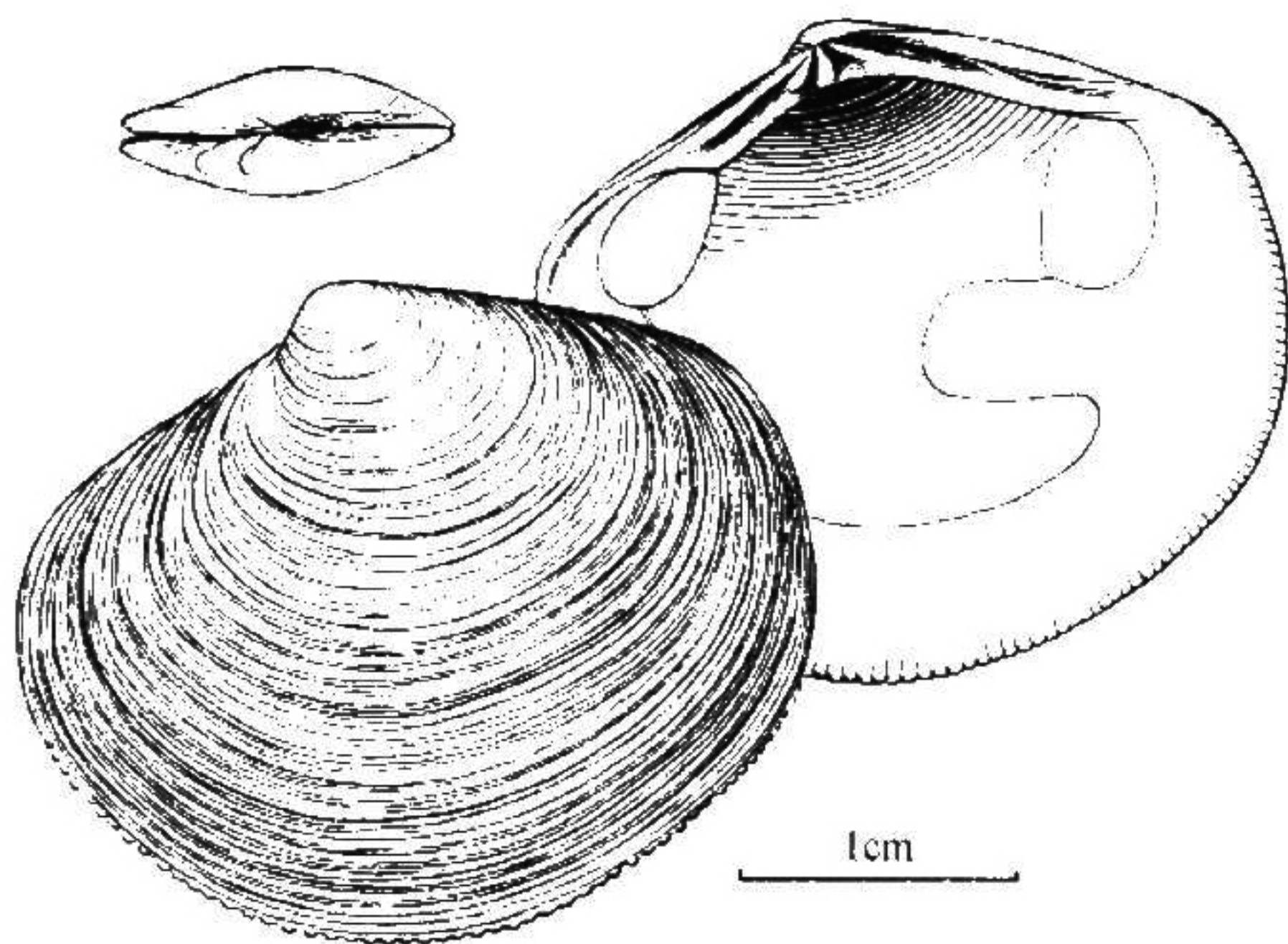


图 136 汛潮环楔形蛤 *Cyclosunetta menstrualis*

贝壳内面白色，周缘有细齿状突起。铰合板很长，弧形，其腹缘弯曲度大。左壳有一枚长而突出的前侧齿，前主齿小，薄片状，中央主齿大，后主齿斜长；右壳有两枚长的前侧齿，当中的齿窝细长，前主齿小，中央主齿较大，紧挨前主齿，后主齿斜长。前、后闭壳肌痕马蹄形，外套痕圆，印痕明显，外套窝中等深度，先端钝圆。

测量 (mm)

壳长	壳高	壳宽	
37	31	13	(山东日照)
34	30	12	(山东日照)
29	24	10.5	(山东日照)

生活习性与地理分布 我国仅在山东日照采到少数标本，生活在水深5—50m的砂

质海底。日本房总以南有分布，本种还广泛分布于热带太平洋。

(81) 巧环楔形蛤 *Cyclosunetta concinna* (Dunker, 1858) (图 137)

Sunetta concinna Dunker, 1858. Nov. Conch., 74, pl. XXV, figs. 4—6.

Sunetta (*Sunettina*) *concinna* Dunker; Zhuang Qiqian, 1964. *Stud. Mar. Sinica*. 5: 67, pl. II, fig. 2, 3.

Sunetta (*Cyclosunetta*) *concinna* Dunker; Kira, 1982. Col. Illus. Shells Jap., I: 146, pl. 57, no. 14.

Cyclosunetta concinna (Dunker); Habe, 1977. Syst. Moll. Jap., 272, pl. 56, fig. 5.

形态 贝壳很小，壳质较薄，壳面具光泽。壳顶尖，紫褐色，位于贝壳中央。由壳顶往前、往后均略呈斜圆。壳前端往前延伸，略尖瘦，腹缘圆，后端略呈截状。贝壳表面灰紫色，上面布满浅棕色波浪状或帐蓬状花纹。同心生长纹极细，几乎看不到，小月面略为突起，但界线不明；楯面长、深凹，韧带很短，黄色。

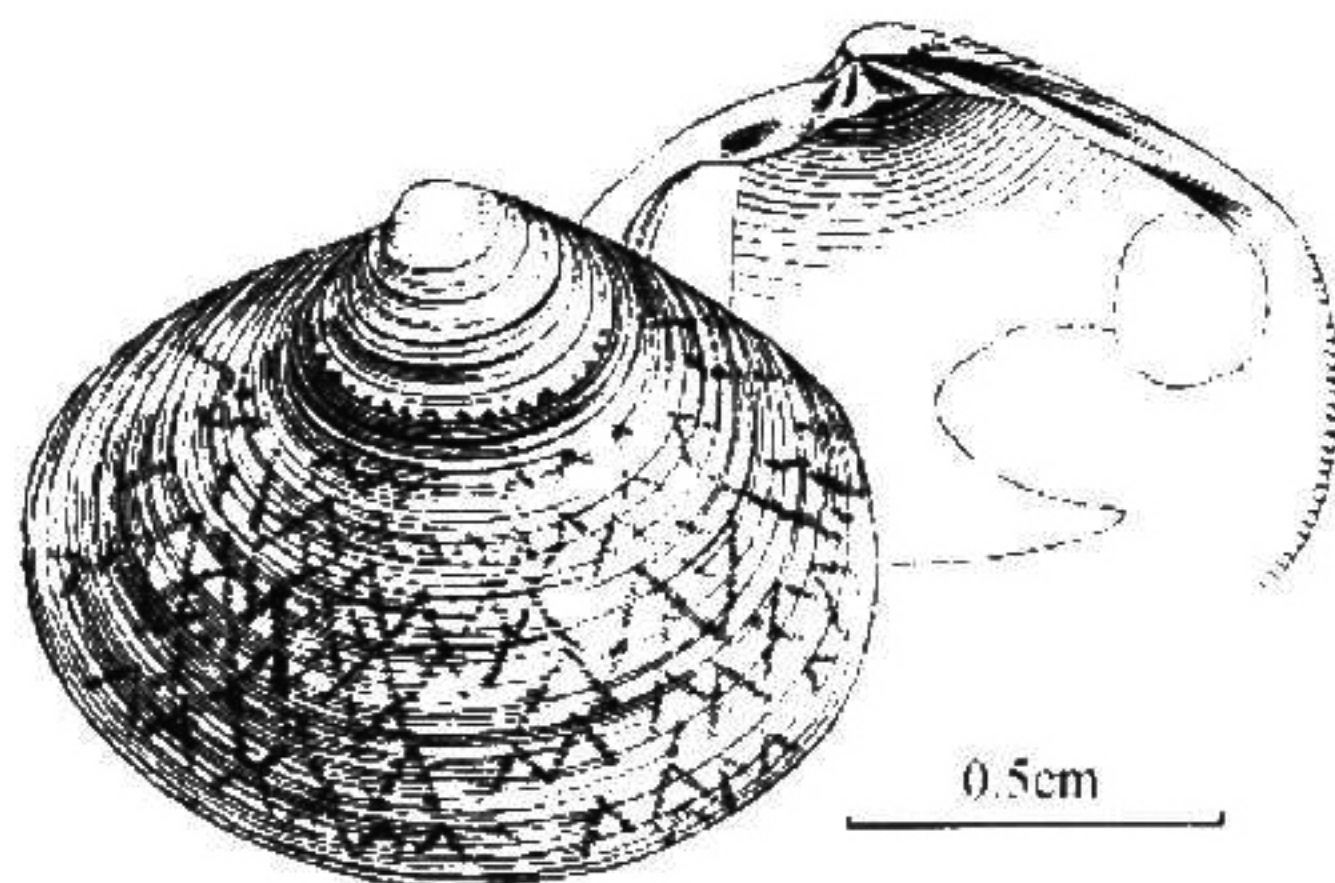


图 137 巧环楔形蛤 *Cyclosunetta concinna*

贝壳内面紫褐色、周缘呈白色。铰合板长，呈弓形，其腹缘弯曲。左壳前侧齿大，突出，前主齿薄而小，中央主齿较长，后主齿斜；右壳有两枚小的前侧齿，前主齿很小，中央主齿和后主齿略大。前、后闭壳肌痕和外套痕都不甚清楚，外套窝弯入浅。

测量 (mm)

壳长	壳高	壳宽	
16	13	6.5	(福建崇武)
14	11	5	(海南崖县)
9	6	4	(福建平潭)

生活习性与地理分布 生活在潮下带至浅海的砂质海底。全国海洋调查在琼州海峡 52m 深处用拖网采到许多活标本。本种分布于福建长乐以南、琼州海峡和海南；日本纪伊至琉球群岛，西太平洋有分布。